



ESTADO DO RIO GRANDE DO SUL
CÂMARA MUNICIPAL DE OSÓRIO
GABINETE DO VER. DO PDT

PEDIDO DE INDICAÇÃO:
AUTOR: VER. MAICON DO PRADO
ENTRADA: 22/02/2021
ENVIADO POR:
RESPONDIDO: _____

Nº _____ 2021.

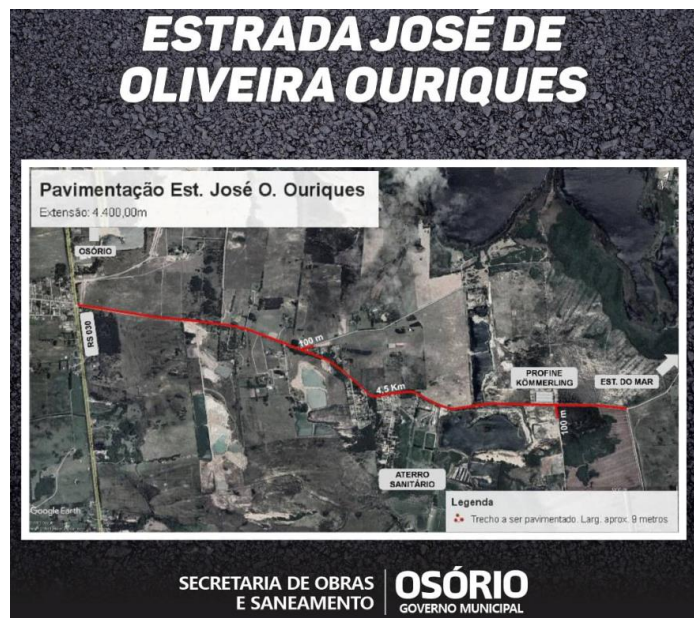
SENHOR PRESIDENTE:

O Vereador que este subscreve requer a Vossa Excelência, nos termos regimentais, e após ouvido o Douto Plenário e se aprovado, esta casa envie ao Poder executivo o seguinte:

Considerando o cronograma de Obras do site da Prefeitura Municipal de Osório, o qual informa a realização de asfaltamento em parte da Estrada José de Oliveira Ouriques na localidade de Passo Fundo, requer seja estendido o asfaltamento por cerca de 4,6 Km até as margens da Estrada do Mar, a fim de melhorar uma Estrada que serve de ligação e articulação entre duas principais vias de acesso ao município (RS 030 e Estrada do Mar), bem como proporcionar conforto à população, melhorar as condições de limpeza, contribuindo para a saúde pública, e níveis satisfatórios de segurança, velocidade e economia no transporte de pessoas e mercadorias.

Justificativa

A Estrada Municipal José de Oliveira Ouriques possui grande fluxo de veículos principalmente caminhões nas suas duas saídas, não podendo beneficiar os moradores de uma extremidade da via e deixar os moradores da outra extremidade com os desconfortos de uma Estrada sem pavimentação.



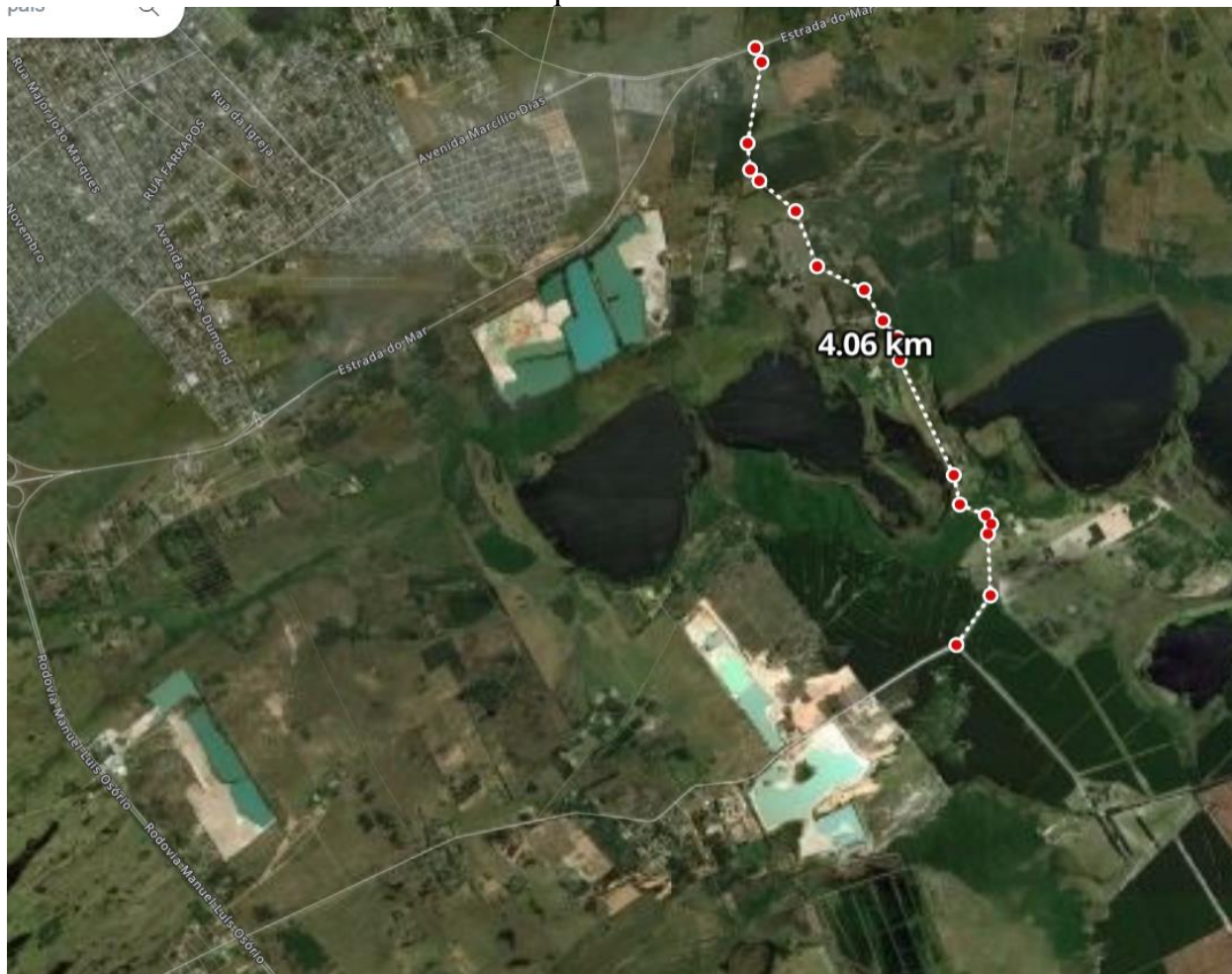


ESTADO DO RIO GRANDE DO SUL
CÂMARA MUNICIPAL DE OSÓRIO
GABINETE DO VER. DO PDT

PEDIDO DE INDICAÇÃO:
AUTOR: VER. MAICON DO PRADO
ENTRADA: 22/02/2021
ENVIADO POR:
RESPONDIDO: _____

Nº _____ 2021.

Trecho que será asfaltado.



Trecho que deve ser incluído no asfaltamento.

Como pode ser observado no mapa a Estrada é muito importante para a articulação de duas vias de entrada da cidade, o não asfaltamento de toda a sua extensão vai perder uma das suas finalidades que é a articulação.

Outro ponto importante de efetuar o asfaltamento de tudo é aproveitar toda a logística que já estará montada no local, conseguindo assim gerir os recursos públicos com inteligência e economia.

Deve ser observado a possibilidade da cobrança de IPTU dos terrenos que ficarem de frente para o asfalto, aumentando a arrecadação e retorno do investimento através dos impostos.

A localidade de Passo Fundo está crescendo cada vez mais, possuindo grande número de moradores na extremidade da Estrada do mar, não podemos beneficiar uma pequena parte da localidade (a parte formada por empresários abastados) e esquecer a



ESTADO DO RIO GRANDE DO SUL
CÂMARA MUNICIPAL DE OSÓRIO
GABINETE DO VER. DO PDT

PEDIDO DE INDICAÇÃO:
AUTOR: VER. MAICON DO PRADO
ENTRADA: 22/02/2021
ENVIADO POR:
RESPONDIDO: _____

Nº _____ 2021.

outra parte, onde moram um grande número de famílias humildes, sob pena de atentar o princípio da igualdade.

A segurança no trânsito é extremamente importante porque a estrada é utilizada como via de acesso dos caminhões de lixo que circulam para a estação de transbordo, inclusive pela entrada da Estrada do Mar.

Os moradores do local enfrentam dificuldades de locomoção ocasionada pelo piso natural, em muitos períodos do ano ficam praticamente intransitáveis em face das chuvas e diversos buracos ocasionados pela circulação dos caminhões tornando a Estrada muitas vezes intransitável e perigosa. Em tempos excessivamente secos, a poeira passa a ser o vilão, impregnando as residências e provocando dificuldades respiratórias, gera ainda as costeletas que provocam extrema trepidação, razão pela qual é necessário o asfaltamento de uma extremidade a outra.

Por fim, ressalta-se que a Estrada Municipal em questão é via de ligação entre a Estrada do Mar e a Rodovia RS 030 e para que a finalidade do asfaltamento como melhora desta ligação seja alcançada deve ser realizado de uma extremidade a outra.

Desse modo, este Vereador, preocupado com o bem estar dos munícipes, requer seja estendido o asfaltamento da Estrada Municipal José de Oliveira Ouriques até as margens da Estrada do Mar.

Sala de Sessões, 15 de junho 2021.

Maicon do Prado
Vereador da Bancada do PDT