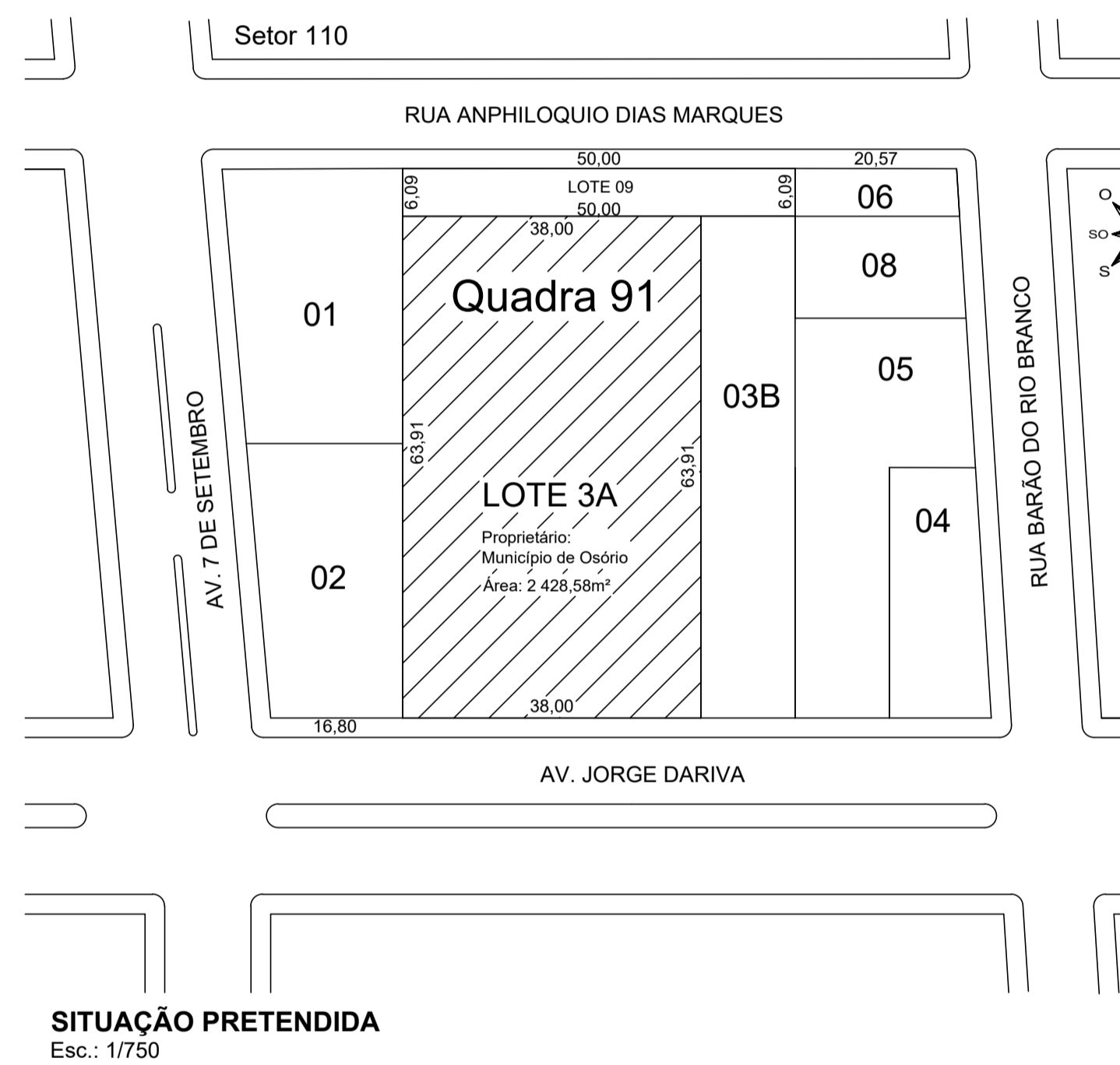


SITUAÇÃO ATUAL
Esc.: 1/750



SITUAÇÃO PRETENDIDA
Esc.: 1/750

PROPRIETÁRIO: _____
Roger Caputi Araujo
Prefeito Municipal de Osório / RS

RESP. TÉCNICO: _____
Eng. Daniel Rodrigues Acosta
CREA RS 243.394



**SECRETARIA DE OBRAS E
SANEAMENTO**

RETIFICAÇÃO DE MATRÍCULA

SETOR 110, QUADRA 91, LOTE 3A

DATA: FEVEREIRO / 2024	UNIDADE: METROS	ÁREA: 2.428,58 m ²	PRANCHA ÚNICA
---------------------------	--------------------	----------------------------------	---------------